

adoquín Pétreo

Los pavimentos pétreos están compuesto por cuarzo y sílice de primera calidad, en el que a sus cualidades físicas, se unen las posibilidades sin límites del desarrollo creativo: conjugando diferentes colores, texturas y diseños, manteniendo otros aspectos determinantes de su utilidad práctica como el antideslizamiento.



1



2

LOSETA ABUJARDADA 40x20x6/4

REF: 5002



REF: 5002



LOSETA ABUJARDADA 36x24x6

REF: 5003



REF: 5003



LOSETA ABUJARDADA 30x30x6

REF: 5004



REF: 5004



LOSETA ABUJARDADA 40x40x6

REF: 5005



REF: 5005



REFERENCIA

LOSETAS ABUJARDADO
 REF: 5002. 40x20x6/4.
 REF: 5003. 36x24x6.
 REF: 5004. 30x30x6.
 REF: 5005. 40x40x6.

ADOQUÍN ABUJARDADO
 REF: 5001. 24x12x6.
 REF: 5001-F. 24x12x6.
 REF: 5006. 21x14x6.

TIPO
 Baldosa pétreo.
 Adoquín pétreo.

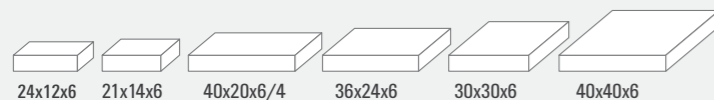
USO PREVISTO
 Uso peatonal y tráfico rodado.

TEXTURAS
 Fina y gruesa.

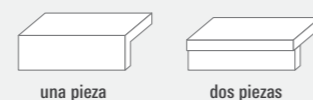
PROPIEDADES	FLEXIÓN	CARGA DE ROTURA	DESGASTE	ABSORCIÓN
Losas espesor 60 mm. [UNE-EN 13748-2]	Clase UT Xi > 4.0 / X4 > 5.0 Mpa	Clase 14T Xi ≥ 11.2 / X4 ≥ 14 KN	Clase I Xi ≤ 20 mm	Clase 2B Abs.Total: Xi < 6%
Adoq. 24x12x6 mm. [UNE-EN 1338]	Satisfactorio Xi > 2.9 / X8 > 3.6 Mpa	Satisfactorio X8 ≥ 250 N/mm	Clase I Xi ≤ 20 mm	Clase 2B Abs.Total: Xi < 6%

FORMATOS

ADOQUINES Y LOSETAS ABUJARDADO



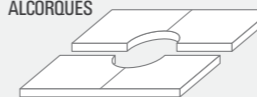
PELDAÑOS



La fabricación de peldaños estará supeditada a un pedido previo y la fabricación se realizará a medida.

Nuestros peldaños tienen idénticos acabados que el pavimento.

ALCORQUES



Pieza realizada para la colocación de árboles en las aceras.

Su tamaño se adapta al espacio que ocupan cuatro baldosas.

FOTO 1: Composición de adoquín abujardado negro en espiga, ref 5001 y formato 24x12.
 FOTO 2: Calles en Alfaro. La Rioja. Adoquín y loseta abujardados fino en color rojo y beige.



1



2

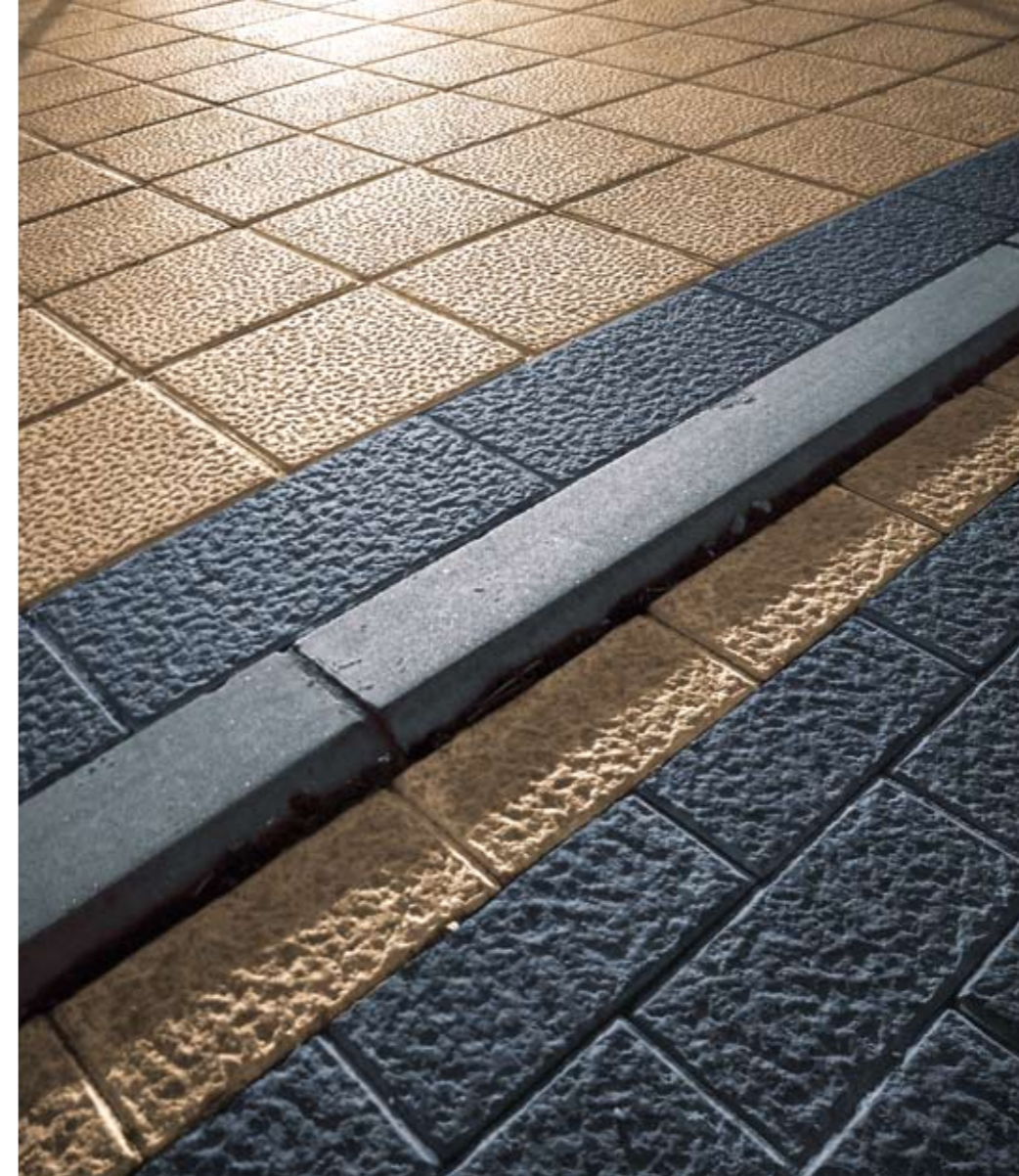
05 adoquínPétreo



3



4



5



6



7



8



9

- FOTO 1: Urbanización "El Peral Valladolid". Loseta abujardada gris perla 30x30x6 y negra 40x20x6.
 FOTO 2: Calle Doctrinos en Valladolid. Loseta abujardada gris perla 30x30x6.
 FOTO 3: Ayuntamiento de Alfaro. Adoquín abujardado 24x12x6 fino, losa abujardada 40x20x6 beige fino.
 FOTO 4: Calles en Usurbil. Guipúzcoa. Adoquín Pétreo abujardado grueso beige 24x12x6.
 FOTO 5: Urbanización "El Peral" en Valladolid. Loseta abujardada beige de 30x30x6, loseta abujardada negra gruesa de 40x20x6 y adoquín abujardado beige y negro grueso 24x12x6.
 FOTO 6: Travesía Villagonzalo Pedernales. Abujardado negro fino 20x20 y Granítica rosa de 40x20.
 FOTO 7: Pavimentación de calles y aceras en Alfaro, La Rioja con loseta 36x24x6 beige y adoquín 24x12x6 rojo fino.
 FOTO 8: Calle Antonio Machado en Tudela de Duero. Adoquín abujardado rojo grueso 24x12x6.
 FOTO 9: Paseo ribera del Esera de Barbastro. Huesca. Adoquín Pétreo negro fino 24x12x6.